

Werte.Figuren

Welche Werte und Annahmen leiten unser Handeln?

Beyond Compliance: Die Macht der Werte

Die Herausforderungen an unternehmerisches Handeln gehen heute weit über die reine Einhaltung gesetzlicher und regulatorischer Anforderungen hinaus. Die Anspruchsgruppen der Unternehmen und Organisationen erwarten zunehmend verantwortliche Antworten auf die drängenden Fragen der Ökonomie, Ökologie und Gesellschaft.

Was bedeutet Überlebensfähigkeit in der Krise? Wer definiert die aktuellen Bedürfnisse der Gesellschaft? Wer entscheidet über die Bedürfnisse zukünftiger Generationen? Wie wirken die verschiedenen Interessen, Erwartungen und Einflüsse? Wer legt fest, ob eine Handlung sozial vertretbar ist oder nicht? Wo liegen die Grenzen der Belastung des Planeten? Welche Bedürfnisse und Erwartungen sind vertretbar?

Es ist nicht alles, wie es scheint
Macht Kooperation **Männer** Konflikte
Konkurrenz **Frauen** Scheitern
Freude Was hat das mit uns zu tun?
Wertschätzung Abwertung **Status**
Anders-Sein **Demut** **Gier** Interessen
Moral **Eitelkeit** Entweder - oder **Liebe**
Wer entscheidet wie? **Widersprüche**
Grenzen der Entwicklung **Vernunft**
Was sind unsere Werte? Ängste

Dabei geht es nicht nur um Zahlen, Daten, Fakten, die scheinbar objektive Tatsachen widerspiegeln – sondern um die subjektive Be-Wertung derselben im Blickwinkel unterschiedlicher Interessen. Alle diese Sachverhalte sind in der gesellschaftlichen Auseinandersetzung nicht eindeutig bestimmt und unterliegen selbst einem Streit um Werte und Interessen. Sie müssen in der konkreten Unternehmens- und Entscheidungssituation mit Inhalt gefüllt und entschieden werden.

Unsere Werte sind die grundlegenden Prämissen aller unserer Entscheidungen, auch wenn dies nicht immer transparent ist. Damit werden auch alle überlebenswichtigen Faktoren des Unternehmens von unseren Werten beeinflusst.

Ablauf des Workshops

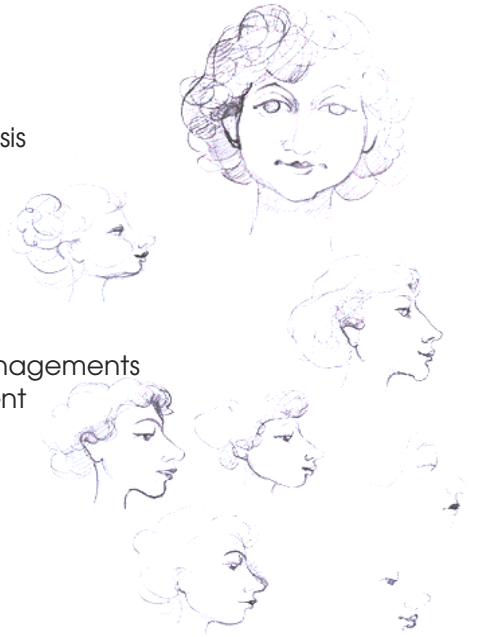
Ein Figurentheater eröffnet den Raum für den Dialog und die Reflexion der eigenen Werte als Entscheidungsprämissen des Handelns. Die Übertragung der erkannten Muster und Prämissen in den beruflichen Alltag macht die Werte der Organisation transparent. Im weiteren Verlauf werden diese kritisch hinterfragt und auf ihre Tauglichkeit hinsichtlich der aktuellen Herausforderungen des Unternehmens überprüft.

Anregungen und Impulse zu bestehenden Ansätzen des Wertemanagements und der gesellschaftlichen Verantwortung von Unternehmen zeigen konkrete Möglichkeiten auf.

Die Teilnehmenden erarbeiten ihren eigenen Wertediamanten und überlegen Maßnahmen zur Umsetzung im beruflichen Alltag.

Ziele

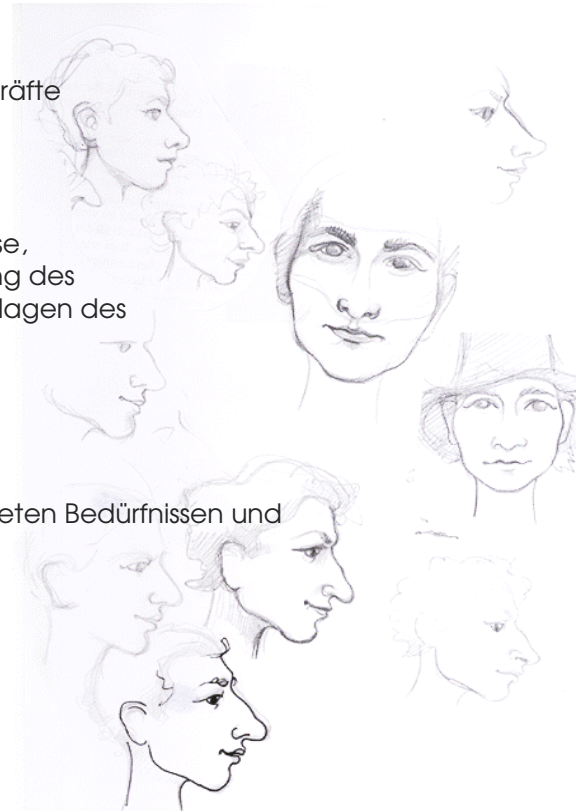
- Eine gemeinsame Sicht auf die Bedeutung der Wertebasis als Grundlage unternehmerischer Entscheidungen
- Unterschiede, Differenzen Widersprüche und Konfliktbereiche werden transparent gemacht
- Die eigenen Entscheidungsgrundlagen der Teilnehmenden werden reflektiert
- Bestehende Normen und Standards wertebasierten Managements werden als mögliche Entscheidungsprämissen transparent
- Eine Entscheidung über weitere Aktivitäten der Teilnehmenden wird ermöglicht bzw. angeregt



Zielgruppen

Teilnehmer: Führungskräfte

- Im ersten Schritt der oberen Ebene
- In einer Umsetzungsphase auch Fach- und Führungskräfte der weiteren Ebenen
- Anzahl: 10 – 20 (kann auch in das Design einer Großveranstaltung integriert werden)
- Voraussetzung: Es besteht ein grundsätzliches Interesse, sich mit dem Thema (gesellschaftliche) Verantwortung des Unternehmens, Nachhaltigkeit und Werten als Grundlagen des Managements auseinanderzusetzen.



Konditionen

Ablauf, Inhalte und Konditionen werden nach den konkreten Bedürfnissen und Problemstellungen der Klienten individuell ausgearbeitet:

- Intensive Auftragsklärung
- Analyse der Problemstellung und des Kontextes
- Design und Vorbereitung des Workshops
- Durchführung
- Nachbereitung mit dem Auftraggeber



Figuren berühren die Seele des Menschen direkt und bringen ihn in Kontakt mit seinen Emotionen und Gefühlen.

www.ute-kahmann.de

Ute Kahmann

Figurentheater

Ritterhufen 11
14165 Berlin

T 030 - 84 50 85 44